

GREGG KIENZER & BOB WINTER:

# DAS ÄSTHETISCHE DILEMMA; EIN INTERDISZIPLINÄRER ANSATZ UMFASSENDE FALLPLANUNG UND BEHANDLUNGSSTRATEGIEN.



**24. – 25. JUNI 2022**  
**GAK SPEZIAL ESSLINGEN**

Referenten:

Greggory A. Kinzer, D.D.S., M.S.D.

Robert R. Winter, D.D.S.

 **Gnathologischer Arbeitskreis Stuttgart**  
Wissenschaftliche Gesellschaft für funktionsbezogene Zahn-, Mund- und Kieferheilkunde

In Kooperation mit:

**ÄFZ.**



Bergischer  
Zahnärzterein



**DGÄZ**

**FSPI**



**NEUE GRUPPE**  
Wissenschaftliche Vereinigung von Zahnärzten



STUDIENGRUPPE FÜR  
RESTAURATIVE  
ZAHNHEILKUNDE



Zahnärztlicher  
Arbeitskreis  
Kempten

# DAS ÄSTHETISCHE DILEMMA: EIN INTERDISZIPLINÄRER ANSATZ UMFASSENDE FALLPLANUNG UND BEHANDLUNGSSTRATEGIEN. 24. – 25. JUNI 2022

Liebe Kolleginnen, liebe Kollegen,

der Patientenwunsch nach einer verbesserten Ästhetik kann schnell in einer komplexen Therapie enden. Ein unbefriedigender Gebisszustand hat seine Ursachen. Das Verständnis dieser Ursachen bildet die Grundlage einer erfolgreichen Behandlung. Durch eine standardisierte Diagnostik und detaillierte Behandlungsplanung können wir Fehler vermeiden und unsere Patienten zielgerichtet sowie nachhaltig versorgen. Für neue Impulse auf dem Weg der Problemlösung haben wir Gregg Kinzer und Bob Winter zu unserem GAK-Spezial nach Esslingen eingeladen. Sie werden auf die „big five“ der Rekonstruktion eingehen: Funktion, Struktur, Biologie, Atmung und Ästhetik.

Die international renommierten Referenten aus Seattle werden neue Ansätze für die Fallplanung, Strategien zur Fehlervermeidung und Wege zu einer stabilen Lösung anhand vieler Fallbeispiele aufzeigen. Sie werden auf die **Funktion** eingehen und die Wichtigkeit des **Strukturerhalts** durch konservierende Maßnahmen sowie die **biologischen Aspekte** um Implantate erläutern. Ein Schwerpunkt, der ein neues Denken auslöst und bisher häufig unberücksichtigt bleibt, ist die Beeinflussung der **Atemwege** durch die zahnmedizinische Behandlung. Diese Punkte fließen in die Behandlung ein, ohne den Patientenwunsch nach verbesserter **Ästhetik** aus dem Fokus zu verlieren.

In der momentanen Situation sind reale Begegnungen wertvoller denn je und ich freue mich auf zwei Tage mit Ihnen und einem außergewöhnlichen Programm. Wir alle werden von der reichhaltigen Erfahrung der Referenten und dem Austausch unter Kollegen profitieren.

Esslingen ist gut erreichbar und bietet mit dem Forum ein modern ausgestattetes Kongresszentrum unmittelbar neben der reizenden Altstadt. Die Abendveranstaltung findet im Alten Rathaus mit seiner 600-jährigen Geschichte statt.

Mit Ihrer frühzeitigen Anmeldung sichern Sie sich den Frühbucherrabatt und ermöglichen uns eine bessere Planung.

Wir freuen uns auf Sie und den Sommer in Esslingen!

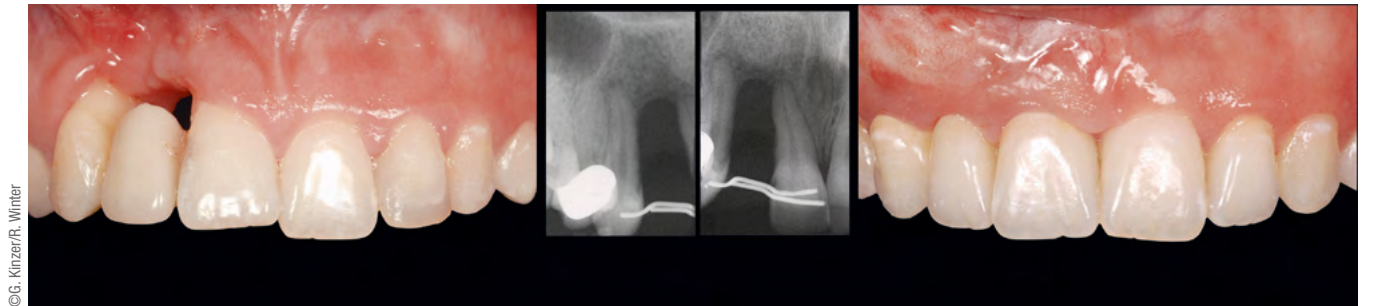
Ihr



Frank Maier  
Präsident des GAK Stuttgart e. V.



©Frank Maier



©G. Kinzer/R. Winter

## EIN INTERDISZIPLINÄRER ANSATZ ZUR BEWÄLTIGUNG ÄSTHETISCHER DILEMMATA:

Bei der Behandlungsplanung komplexer Fälle müssen viele, sehr unterschiedliche Faktoren berücksichtigt werden. Dazu gehören ästhetische, funktionelle, strukturelle und biologische Aspekte wie auch die Beeinflussung der Atemwege durch unsere Therapie. Wir werden Ihnen einen systematischen Ansatz zur Behandlungsplanung einer Vielzahl verschiedener ästhetischer Dilemmata unter Berücksichtigung dieser fünf Faktoren vermitteln. Dieser Ansatz wird Ihnen helfen, die ästhetische und funktionelle Vorhersagbarkeit Ihrer Behandlung zu optimieren.

### Ästhetik:

Die Behandlung von Patienten mit signifikanten Kieferkammdefekten in der ästhetischen Zone kann eine große Herausforderung darstellen. Alveolarkammdefekte können durch eine Krankheit, ein Trauma, einen kompromittierenden Eingriff oder eine angeborene Erkrankung entstehen. Die Behandlungsmöglichkeiten in diesen Situationen können je nach Schwere des Defekts, Anzahl der betroffenen Zähne und Alter des Patienten variieren. Für ein optimales ästhetisches Ergebnis ist ein Behandlungsansatz erforderlich, der die Rekonstruktion des Kieferkammes und der fehlenden Zähne beinhaltet. In diesem Vortragsteil werden

die Behandlungsplanung, die Sequenzierung und das Management von Kieferkammdefekten unter Verwendung eines interdisziplinären Ansatzes erläutert.

### Lernziele:

- Behandlungsoptionen für den schwer defizienten Kieferkamm.
- Management von schlecht positionierten Implantaten.
- Vorteile von Zahnersatz auf natürlichen Zähnen für den noch wachsenden Patienten.

### Funktion:

Kein einzelner Faktor hat so viel Einfluss auf die langfristige Vorhersagbarkeit von Restaurationen wie die Okklusion. Dies gilt insbesondere bei der zunehmenden Verwendung von Implantaten und vollkeramischen Restaurationen. Um die Vorhersagbarkeit der restaurativen Behandlung zu erhöhen und die Gefahr von Keramikfrakturen zu reduzieren, muss der okklusale Gestaltung, insbesondere bei Patienten mit Abrasionsgebiss, besondere Aufmerksamkeit gewidmet werden. Diese Vortragsteil vermittelt praktische Informationen, die in die Praxis mitgenommen und umgesetzt werden können, egal ob es sich um einen einzelnen Zahn oder einen ganzen Zahnbogen handelt.

**Lernziele:**

- Diagnose und Ätiologie des Zahnverschleißes.
- Anforderungen an die Morphologie bei Patienten mit Abnutzungen aufgrund Kopfbiss, Kreuzbiss und Funktionsstörungen.
- Testverfahren der Ästhetik und Okklusion durch eine Probetherapie.
- Erfahren Sie, wie die Bewertung und Behandlung der Atemwege bei der Versorgung von Patienten mit Zahnverschleiß eine Rolle spielen.

**Struktur:**

Eine der schwierigsten Entscheidungen, welche Zahnärzte laufend treffen müssen: Kann ein Zahn vorhersehbar restauriert werden oder sollte er entfernt werden? Angesichts der in der Literatur dokumentierten, hohen Erfolgsraten von Zahnimplantaten werden Zähne gerne geopfert. Es ist nicht ungewöhnlich, dass Zähne, die mit einem gewissen Aufwand „restauriert“ werden könnten, stattdessen zugunsten von Implantaten entfernt werden. Die Osseointegration ist nur ein Faktor, der in eine erfolgreiche Behandlung einfließt. Auch die ästhetischen Auswirkungen einer Zahnentfernung auf die Gewebe muss miteinbezogen werden. In diesem Abschnitt werden die Faktoren erörtert, welche über den Zahnerhalt entscheiden und welche Behandlungsmethoden dazu beitragen.

**Lernziele:**

- Lernen Sie, die ästhetischen Vorteile eines Zahnerhalts gegenüber der Extraktion zu bestimmen.
- Lernen Sie, die wichtigen strukturellen Bereiche zu identifizieren, die durch Erhalt oder Extraktion beeinflusst werden und die Folgen einer Extraktion im Vorfeld zu bewerten.
- Lernen Sie aktuelle Behandlungsmethoden kennen, welche dem Zahnerhalt dienen..

**Biologie:**

Implantate zählen heutzutage zum üblichen Behandlungsspektrum fast jeder Praxis und werden in einer Vielzahl von klinischen Situationen eingesetzt. Leider häufen sich Patientenfälle mit bestehenden Implantatversorgungen, die nicht ideal gelöst wurden. Die klinische Herausforderung besteht nicht nur darin, die Ätiologie des misslungenen Implantats zu beurteilen, sondern auch, wie die Situation mit den verfügbaren Behandlungsmöglichkeiten am besten gerettet werden kann. Dieser Abschnitt widmet sich der Bewertung und dem Management von ästhetisch kompromittierten Einzelzahnimplantaten in der ästhetischen Zone.

**Lernziele:**

- Lernen Sie, die häufigsten Ursachen von misslungenen Einzelzahnimplantaten im Frontzahnbereich zu beurteilen.
- Diskussion der zur Korrektur verfügbaren Behandlungsmöglichkeiten (Wiederherstellen, Stilllegen, Entfernen).
- Bereitstellung eines Klassifikationssystems mit entsprechenden Behandlungsprotokollen und -schritten.

**Atmung (Airways):**

Vor Beginn der definitiven Behandlungsplanung müssen spezifische Aspekte der Atmung berücksichtigt und therapiert werden, da diese einen Einfluss auf die Zahnposition und Okklusion haben. Traditionell bezieht sich die Vorbehandlung auf die Bereiche Kariesentfernung, Parodontitisbehandlung und Klärung der Muskel-/Gelenkgesundheit. Heute umfasst die Liste der Schlüssel-Faktoren auch Probleme der Atemwege. In diesem Abschnitt werden wir Ihnen Fälle vorstellen, vom Kind bis hin zum älteren Menschen, welche an unterschiedlich stark ausgeprägten Formen der Atemwegsinsuffizienz leiden. Basierend auf zahnärztlichen Anzeichen und Symptomen werden Sie diese Patienten in Ihrer Praxis erkennen und behandeln

können. Sie werden lernen, viele der Beschwerden ohne medizinische Schlafgeräte in den Griff zu bekommen. Dies gipfelt im Wesentlichen in der Entwicklung interdisziplinärer Lösungsstrategien für komplexe Fälle, die sich nahtlos in die Behandlungsplanung einfügen. Wir zeigen Ihnen Lösungen für den kompromittierten Atemweg und realisieren gleichzeitig eine außergewöhnliche Zahnheilkunde.

**Lernziele:**

- Lernen Sie, wie Screening-Tools genutzt werden können, um Probleme aufzuzeigen und gesundheitsorientierte zahnmedizinische Lösungen in einer restaurativen Zahnarztpraxis zu etablieren.

- Das Seattle-Protokoll: ein vom Personal geleiteter, systematischer und individueller Behandlungsansatz zur Anpassung und Kontrolle der Atemwege eines Patienten durch Geräte- und Nasenatmungstherapie.
- Wie die Behandlung von Atemwegsstörungen ein integraler Bestandteil der funktionellen Behandlungsplanung und -therapie wird.



## Die Referenten:



**Dr. Gregory Kinzer**

Greggory Kinzer erhielt seinen Doctor of Dental Surgery an der Universität von Washington im Jahr 1995 und einen Master of Science in Dentistry sowie die Zertifizierung für Prothetik im Jahr 1998. Dr. Kinzer ist ein international anerkannter Referent, der als Fakultätsvorsitzender und Direktor für Curriculare sowie Campus-Ausbildung am Spear Education Zentrum in Scottsdale, Arizona, tätig ist. Er ist externer Professor für das postgraduierten Programm an der Prothetischen Abteilung der Universität von Washington. Darüber hinaus hat Dr. Kinzer zahlreiche Artikel und Buchbeiträge geschrieben und war Mitglied des Redaktionsausschusses für verschiedene zahnmedizinische Publikationen.

Dr. Kinzer ist ein begabter Akademiker und Kliniker, der sich der Förderung der Kunst und Wissenschaft der restaurativen Zahnheilkunde verschrieben hat. Sein interdisziplinärer Ansatz in der Zahnheilkunde basiert auf empirisch fundierter Forschung sowie klinischer Erfahrung. Dr. Kinzers einzigartige Fähigkeit, komplexe klinische Prozesse in einer logischen, systematischen und klaren Methodik zu vermitteln, unterscheidet ihn von anderen Lehrern der Zahnheilkunde. Er unterhält eine Privatpraxis in Seattle und ist auf umfassende restaurative und ästhetische Zahnheilkunde spezialisiert.



**Dr. Robert R. Winter**

Dr. Winter graduierte 1981 an der Marquette University School of Dentistry und absolvierte 1983 seine Spezialisierung in Prothetik in Milwaukee, Wisconsin, am VA Medical Center. Seit 1983 unterhält er eine auf Prothetik spezialisierte Privatpraxis, ist Ausbilder bei Spear Education und Miteigentümer von Esthetics by Design, einem kommerziellen Labor, das sich auf komplexe Fälle und hochästhetische Restaurationen spezialisiert hat. Er ist ehemaliger Präsident der American Academy of Esthetic Dentistry, der er weiterhin verbunden ist, und ist Mitglied der American Academy of Restorative Dentistry und der American Dental Association.

Mit mehr als 900 didaktischen, klinischen und technischen Kursen in über 40 Ländern ist Dr. Winter weltweit als erstklassiger Kliniker, Zahntechniker und Keramikmeister anerkannt. Dr. Winter sitzt in den Gutachtergremien des Journal of Esthetic and Restorative Dentistry, des International Journal of Periodontics & Restorative Dentistry und des International Journal of Implant Dentistry. 1991 war er der zweite Empfänger des Gordon Christensen Lecturer Recognition Award for Excellence in der restaurativen Lehre. 2005 wurde Dr. Winter zum Marquette University School of Dentistry Distinguished Alumni of the Year ernannt. Im Jahr 2018 erhielt Dr. Winter den ersten Distinguished Lecturer Award der renommierten American Academy of Esthetic Dentistry.

Freitag, 24. Juni 2022      Samstag, 25. Juni 2022

Die Veranstaltung findet in englischer Sprache mit Simultanübersetzung statt.

<b>09:00</b>	<b>Eröffnung</b>	<b>09:00 – 10:30</b>	<b>Management von Alveolarkammdefekten in der ästhetischen Zone</b>
<b>09:15 – 10:45</b>	<b>Behandlungsplanung im Abrasionsgebiss</b>	10:30	Kaffeepause
10:45	Kaffeepause	<b>11:00 – 12:30</b>	<b>Management von kompromitierten Implantaten in der ästhetischen Zone</b>
<b>11:15 – 12:45</b>	<b>Okklusionsdesign für das abradierete Gebiss</b>	12:30	Mittagessen
12:45	Mittagessen	<b>13:30 – 15:00</b>	<b>Umsetzung von Restaurationstechniken und Materialauswahl</b>
<b>13:45 – 15:15</b>	<b>Restaurieren oder extrahieren? Teil 1</b>	15:00	Kaffeepause
15:15	Kaffeepause	<b>15:30 – 16:30</b>	<b>Atemwegsbasierte Behandlungsplanung</b>
<b>15:45 – 17:15</b>	<b>Restaurieren oder extrahieren? Teil 2</b>	16:30	Diskussion
17:15 – 17:45	Diskussion		
<b>19:00</b>	<b>Abendveranstaltung</b>		



Seminargebühren inklusive Abendveranstaltung:

GAK Mitglieder und Kooperationspartner	€ 750,-
Anmeldung nach dem 16. Mai 2022*	€ 890,-
Assistenten	€ 650,-
Anmeldung nach dem 16. Mai 2022*	€ 790,-
Student (nur mit Nachweis)	€ 445,-
Anmeldung nach dem 16. Mai 2022*	€ 650,-
Gäste	€ 890,-
Anmeldung nach dem 16. Mai 2022*	€ 990,-
Abendveranstaltung für Begleitpersonen	€ 100,-

\*Entscheidend ist der Zeitpunkt des Eingangs Ihrer Anmeldung beim GAK Stuttgart.  
Siehe auch unter: [www.gak-stuttgart.de/index.php/seminarbedingungen.html](http://www.gak-stuttgart.de/index.php/seminarbedingungen.html)

Die Kurstage sind nicht einzeln buchbar. Die Teilnahmebestätigung wird am Seminartag ausgehändigt. Die deutsche Gesellschaft für Zahn-, Mund- und Kieferheilkunde erkennt diese Veranstaltung als hochwertige Fortbildungsveranstaltung an und bewertet sie mit 12 Fortbildungspunkten.



In Kooperation mit:  
 ÄFZ – Arbeitskreis für Ästhetisch-Funktionelle Zahnheilkunde Stuttgart e. V.  
 Bergischer Zahnärzterein  
 DGÄZ – Deutsche Gesellschaft für Ästhetische Zahnmedizin e. V.  
 FSPI – Frankfurter Studiengruppe für Parodontologie und Implantologie e. V.  
 NEUE GRUPPE – Wissenschaftliche Vereinigung von Zahnärzten e. V.  
 Studiengruppe für Restaurative Zahnheilkunde e. V.  
 ZAK – Zahnärztlicher Arbeitskreis Kempten e. V.

Anmeldung unter:  
[www.gak-stuttgart.de](http://www.gak-stuttgart.de)

**TAGUNGSORT****Neckarforum Esslingen**

Neckar Forum  
Ebershaldenstraße 12  
73728 Esslingen am Neckar  
*Hinweis Parken: Tiefgarage Neckar Forum  
Grabbrunnenstraße 19*

**ABENDVERANSTALTUNG****Altes Rathaus Esslingen**

Rathauspl. 1, 73728 Esslingen am Neckar

**HOTELEMPFEHLUNGEN****Neo Hotel Linde Esslingen**

Ruiter Straße 2–6, 73734 Esslingen  
Telefon: +49 (0)711 34 53 05  
Fax: +49 (0)711 34 54 125  
info@neo-hotel-linde.de  
www.neo-hotel-linde.de

**Abrufbar bis zum 29.04.22**

6 Autominuten entfernt

**Hotelbuchungsservice der  
Stuttgart-Marketing GmbH**

Mo-Fr Tel.: +49 (0)711 22 28-100  
hotels@stuttgart-tourist.de  
Oder verwenden Sie direkt das extra  
einggerichtete Buchungsportal auf  
unserer Internetseite.

**GNATHOLOGISCHER ARBEITSKREIS  
STUTTART e. V.****Geschäftsstelle**

Frau Susanne Hunger  
Andreas-Fauser-Straße 6b  
70567 Stuttgart  
Telefon: +49 (0)711 78 28 54 04  
Fax: +49 (0)711 78 28 54 03  
E-Mail: hunger@gak-stuttgart.de

## Tagungsort

©Esslingen live GmbH/Thomas Wagner, miketraffic Fotografie

**Neckarforum  
Esslingen**

## Abendveranstaltung

©Esslingen live GmbH/Thomas Wagner, miketraffic Fotografie

**Altes Rathaus  
Esslingen****Dresscode: Smart Business**

In Ihrer Kongressanmeldung  
ist die Abendveranstaltung  
bereits enthalten. Bitte melden  
Sie Ihre Begleitung auf der  
Anmeldung separat an.

## Seminarbedingungen

- Der Verein haftet nicht für notwendige Änderungen des Veranstaltungsprogramms unter Wahrung des Gesamtcharakters der Veranstaltung. Eine Rückerstattung der Seminargebühr aus diesem Grund ist ausgeschlossen.
- Ihre Anmeldung ist mit Eingang beim Gnathologischen Arbeitskreis e. V. verbindlich.
- Stornierungen sind bis zu 28 Tage vor Veranstaltungsbeginn kostenfrei möglich. Anschließend wird eine Gebühr von 50% erhoben.
- Ab dem 14. Tag vor Veranstaltungsbeginn werden 100% der Teilnahmegebühr berechnet. Es besteht jedoch die Möglichkeit, einen Ersatzteilnehmer zu stellen.
- Bei Stornierung der Veranstaltung durch den Veranstalter, wird die Teilnahmegebühr zurückerstattet. Weitere – wie auch immer geartete – Ansprüche an den GAK entstehen nicht.
- Wir werden die Gebühren mit dem SEPA-Lastschriftverfahren 14 Tage vor Veranstaltungsbeginn von Ihrem Konto einziehen.
- Änderungen bereits fakturierter Rechnungen durch fehlerhafte Angaben, sind nicht mehr möglich.
- Eine besondere Benachrichtigung erfolgt nur im Falle der Überbelegung oder Stornierung der Veranstaltung.

Wir haben diese Fortbildungsveranstaltung mit großem Aufwand geplant und können flexibel auf die Pandemie-Lage im Juni reagieren. Wir wünschen uns eine Präsenzveranstaltung, um die gewohnt gute Basis des GAK für den wertvollen Austausch unter Kollegen wieder aufleben zu lassen. Im Falle behördlicher Einschränkungen werden wir die Veranstaltung live aus Esslingen bzw. den USA zu Ihnen nach Hause übertragen. Nach den jetzigen Auflagen gilt für die Veranstaltung die 3-G-Regelung. Bitte erkundigen Sie sich über die aktuellen Auflagen vor Veranstaltungsbeginn auf unserer Homepage.

## Fotohinweis

Wir fotografieren während der Veranstaltung zum Zwecke der Veröffentlichung auf unserer Webseite (und in den sozialen Medien). Mit Ihrer Teilnahme an der Veranstaltung erklären Sie sich mit der Veröffentlichung von Fotos einverstanden, auf denen auch Sie abgebildet sind. Wenn Sie dies nicht möchten, teilen Sie dies bitte vor Ort unserem Fotografen mit.

# NACH DEM VORBILD DER NATUR

## Sponsoren

Platin-Sponsoren:



Gold-Sponsor:



DENTALTECHNIK HASELBERGER

GAK-Spezial-Sponsoren:



Medienpartner:



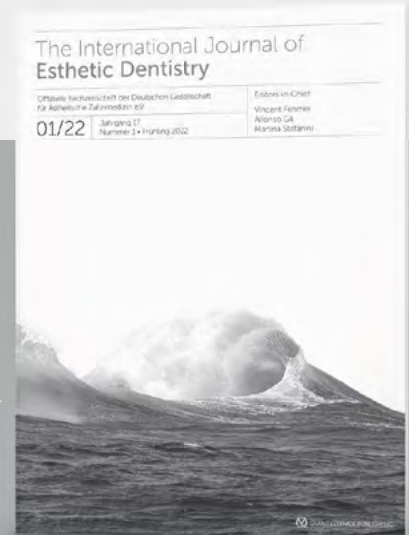
The International Journal of  
Esthetic Dentistry

Offizielle Fachzeitschrift der Deutschen Gesellschaft  
für Ästhetische Zahnmedizin e.V.  
01/22 Jahrgang 17  
Nummer 1 • Frühling 2022

Editor in Chief  
Vincent Fomenko  
Editorial Board  
Marina Soltmani

The International  
Journal of  
Esthetic Dentistry

4 Ausgaben im Jahr: € 194,-  
für Studierende: € 98,-



Warum lohnt es sich The International Journal of  
Esthetic Dentistry regelmäßig zu lesen?

- von Expertinnen und Experten begutachtete Beiträge aus allen Bereichen der Ästhetik
- Patientenbeispiele aus dem Praxisalltag
- zahlreiche farbige Abbildungen in höchster Qualität
- Lieferung bequem in die Praxis oder nach Hause
- Zugriff auf das E-Paper mit Recherchemöglichkeiten in allen Ausgaben ab 2006 unter: [www.quint.link/ijedd](http://www.quint.link/ijedd) und in der App Quintessence Journals



[www.quint.link/ijedd](http://www.quint.link/ijedd)



[abo@quintessenz.de](mailto:abo@quintessenz.de)



+49 30 76180-692